



FRITZ!Box 6660 Cable



Yhdistä ja surffaa Internetissä

Pakkauksen sisältö



FRITZ!Box 6660 Cable



Painettu pikaopas
(saksaksi)



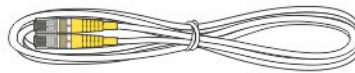
Modeemin tiedot
(saksaksi)



Virtalähde



Koaksiaalikaapeli



Verkkokaapeli

FRITZ! modeemin tiedot

FRITZ!Notiz on lyhyt kuvaus modeemista.
Tärkeintä ovat kohdan kaksi 2:

- SSID on WiFi-verkon nimi
- 20 merkkiä pitkä numerosarja on WiFi-verkon salasana
- FRITZ!Box-Kennwort on salasana kirjaututtaessa modeemiin nettiselaimella osoitteessa fritz.box



Turvallisuusohjeet

- Älä asenna FRITZ!Boxia ukonilman aikana.
- Irrota FRITZ!Box sähkö- ja kaapeliyhteydestä ukonilman aikana.
- FRITZ!Box tuuletusaukkojen on aina oltava vapaita.
- Älä aseta FRITZ!Boxia lämpöherkille pinnoille.
- Kytke FRITZ!Box helposti saatavilla olevaan pistorasiaan.
- FRITZ!Boxia saa käyttää vain sisätiloissa

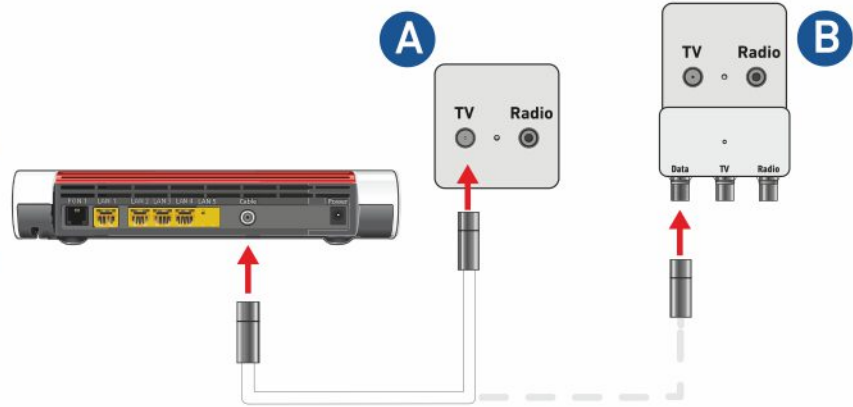
Modeemin liittäminen kaapeliverkkoon

Kytke modeemi kaapeliverkkoon koaksiaalikaapelilla.

i

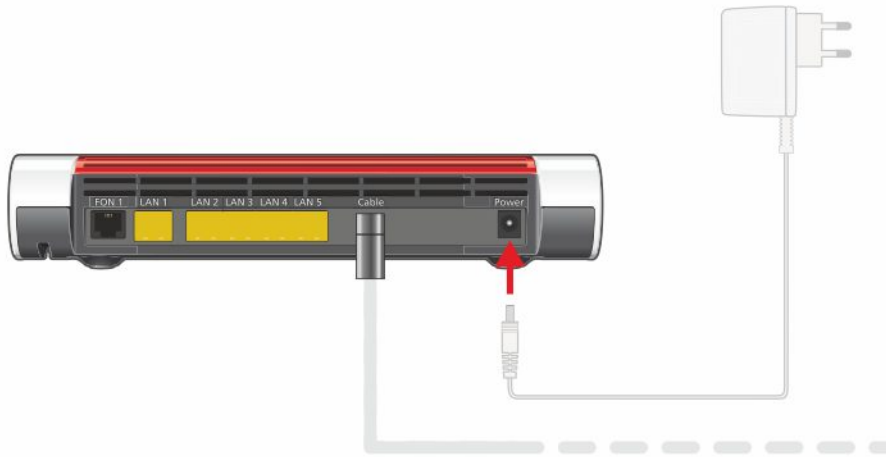
Vaihtoehdot **A** ja **B** näyttävät kytkennän erilaisiin kaapelipistokkeisiin. Vaihtoehdossa **A** modeemi kytketään suoraan televisiuulostuloon. Vaihtoehdossa **B** käytetään laadukasta adapteria jakamaan TV-pistoke data- ja TV-pistokkeiksi. Adapteri ei sisälly pakkaukseen.

Mikäli seinärasiasissa on *Data*-pistoke valmiina voit liittää modeemin kaapelin suoraan siihen.



Sähkön kytkeminen

Kytke modeemi verkkovirtaan. LED "Power/Cable" rupeaa vilkkumaan.



Rekisteröi langattomat DECT-puhelimet

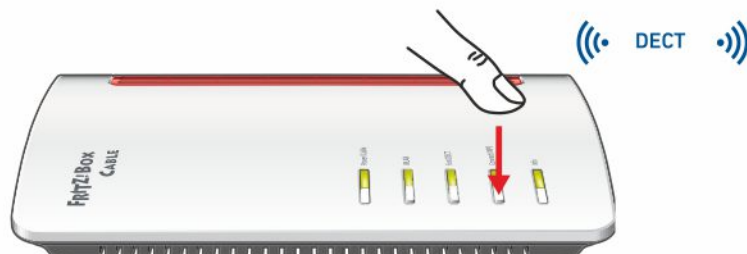
- Kytke virta puhelimeen.
- Liitä **FRITZ!Fon** painamalla "Connect/WPS" painiketta modeemissa. LED-valot "Fon/DECT" ja "Connect/WPS" vilkkuvat ja FRITZ!Fon yhdistyy pian.
- **Muiden valmistajien puhelimet** valmistellaan ensin valikoista rekisteröitäviksi ja PIN-koodiksi syötetään modeemin oletuskoodi "0000". Sen jälkeen rekisteröinti tehdään "Connect/WPS" painikkeesta.

i

FRITZ!Box tukee jopa kuutta langatonta puhelinta samantaikaisesti.

Fon/DECT

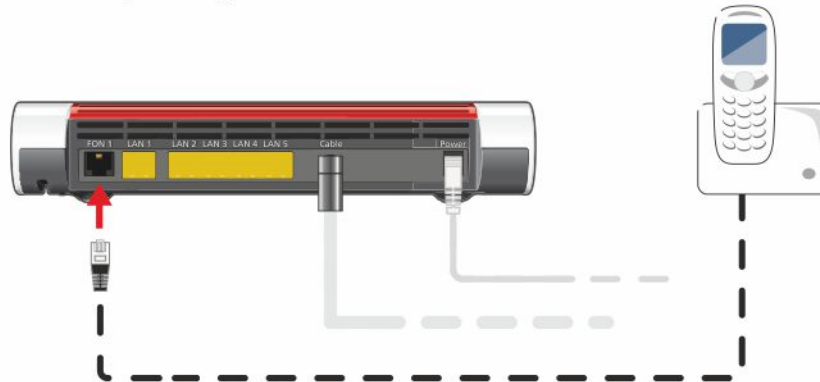
Puhelinten uudelleenhaku
Lyhyt painallus



Lankapuhelimen yhdistäminen

Kytke analoginen puhelin, faksi tai puhelinvastaaja yhteen FON 1 -liitännöistä. Toisen "FON 1" -liitännän on oltava vapaa.

- Takana olevaa "FON 1" -liitännää voidaan käyttää puhelimissa, joissa on tavallinen RJ11-pistoke.
- Sivulla oleva "FON 1" -liitännä on suunniteltu puhelimille, joissa on TAE-liitin.



Puhelimen tai muun laitteen liittäminen modeemin WiFian

Voit yhdistää tietokoneesi ja älypuhelimesi FRITZ! -Ruutuun WLAN-verkkoavaimella. Esimerkkimme osoittaa, kuinka muodostetaan yhteys iPhoneen.

Avaa puhelimen WLAN asetukset ja hae FRITZ!Box 6660 Cable modeemisi SSID (verkon nimi)



Anna salasana ja muodosta yhteys.



Yhteys on muodostettu



Puhelimen tai muun laitteen liittäminen modeemin WiFian

Voit kytkeä Windows-tietokoneet ja Android-älypuhelimet modeemiisi WPS-toiminnolla. Voit yhdistää Android-laitteet erityisen kätevästi FRITZ!App WLAN -sovelluksella Google Play Kaupasta. Esimerkkimme osoittaa, kuinka muodostetaan yhteys Windows-tietokoneeseen.

Napsauta WLAN-kuvaketta Windowsin tehtäväpalkissa.



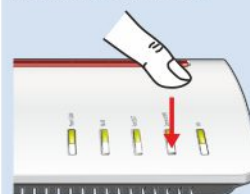
Näyttöön tulee luettelo langattomista verkoista.



Valitse FRITZ!Box 6660 -modeemin WLAN-verkko (SSID) ja napsauta "Yhdistä".



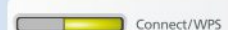
Paina "Connect/WPS" -painiketta. "Fon/DECT"- ja "Connect/WPS" -merkkivalot vilkkuvat.



WLAN-yhteys on muodostettu



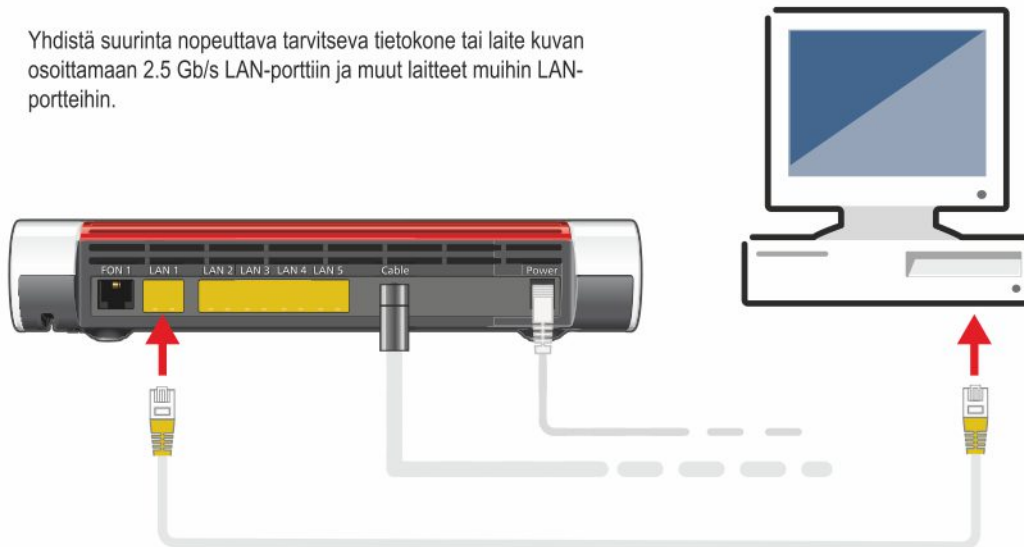
Kytke WLAN päälle / pois päältä
Paina lyhyesti



Kytke WLAN- ja DECT-laitetila
Paina lyhyesti

Tietokoneen tai muun laitteen liittäminen kaapelilla

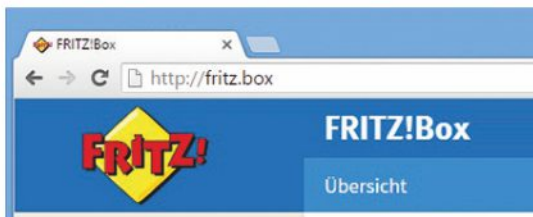
Yhdistä suurinta nopeuttava tarvitseva tietokone tai laite kuvan osoittamaan 2.5 Gb/s LAN-porttiin ja muut laitteet muihin LAN-portteihin.



FRITZ!Box kaapelimodeemin rekisteröiminen operaattorille

FRITZ! -Ruudussa on käyttöliittymä, jossa voit aktivoida toimintoja ja vastaanottaa yhteydetietoja.

- Käynnistä Internet-selain.
- Kirjoita osoitekenttään <http://fritz.box>.
- Assistentti opastaa sinua tarvittavissa asennusvaiheissa. Seuraa näytön ohjeita.



Alkuasetuksissa FRITZ!Box on aktivoitu Internet-käyttöä varten. Tämä prosessi voi vaihdella kaapelitoimittajan mukaan.

Modeemi on rekisteröitävä operaattorisi asiakaspalveluun jotta se muodostaa yhteyden Internetiin. Aktivointiin tarvitaan MAC-osoite ja/tai FRITZ!Boxin sarjanumero. Ne löytyvät pakkauksen sisällöstä sekä modeemin pohjasta.

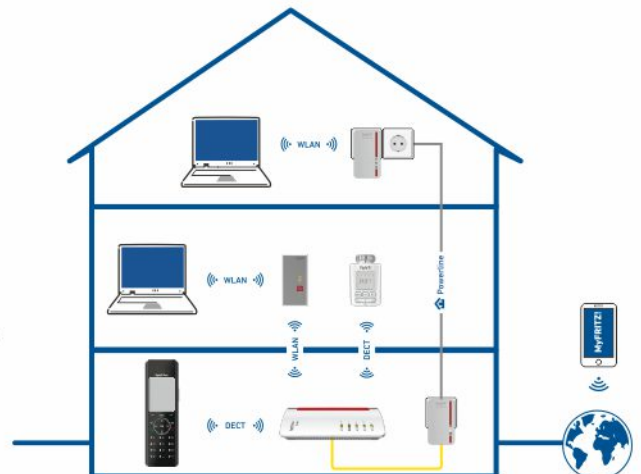
FRITZ!Box-kotiverkko

FRITZ!Box on kotiverkon ohjauskeskus. Siihen kytkettyjä laitteita voi käyttää kaikki verkkoon liittyneet ja laitteet voivat vaihtaa tietoja keskenään.

FRITZ!WLAN Repeater toistimella ja FRITZ!Powerline -laitteilla verkko laajenee langattomasti ja sähköverkon avulla. Kaikki langatonta verkkoa hyödyntävät FRITZ! laitteet saa helposti yhdistettyä samaan Mesh WiFi-verkkoon ilman erillistä Mesh-laitteistoa.

Kun FRITZ!Box -laitteesi on mediapalvelin, voit siirtää tallennettuja elokuvia, lomavalokuvia tai -musiikkia kätevästi televisioon, WLAN-kaiuttimeen tai radioon ja käyttää FRITZ!Fon- tai älypuhelinla kaukosäätimenä.

MyFRITZ! -sovelluksen avulla pääset helposti FRITZ!Boxiin kotoa ja tien päällä. Näet verkon ja siihen liitettyjen Mesh-laitteiden tilan sekä kaiken muun laitteesi tilasta turvallisen yhteyden yli.



Tuki, päivitykset ja huolto

Service und Hilfe finden Sie auf unseren Internetseiten und in den sozialen Netzwerken:

Service	avm.de/service
Handbuch	avm.de/handbuecher
Ratgeber	avm.de/ratgeber
Updates	avm.de/download
Support	avm.de/support

Netzwerke



Vaatimustenmukaisuuden vakuutus

Ausführliche technische Daten finden Sie im FRITZ!Box-Handbuch. Rechtliche Hinweise und geltende Lizenzbestimmungen finden Sie in der Benutzeroberfläche unter **Hilfe / Rechtliche Hinweise**

CE-Konformitätserklärung

CE Hiermit erklärt AVM, dass sich das Gerät in Übereinstimmung mit den grundlegenden Anforderungen und den anderen relevanten Vorschriften der Richtlinien 2014/53/EU, 2009/125/EG sowie 2011/65/EU befindet.

Die Langfassung der CE-Konformitätserklärung finden Sie in englischer Sprache unter <http://en.avm.de/ce>

Funkfrequenzen und Sendeleistung

- DECT: Bereich 1880 MHz – 1900 MHz, maximal 250 mW
- WLAN 2,4 GHz: Bereich 2,4 GHz – 2,483 GHz, maximal 100 mW
- WLAN 5 GHz: Bereich 5,15 GHz – 5,35 GHz, maximal 200 mW sowie 5,47 GHz – 5,725 GHz, maximal 1000 mW

Im 5-GHz-Band für WLAN ist der Bereich von 5,15 GHz bis 5,35 GHz nur für den Betrieb in geschlossenen Räumen bestimmt. Diese Beschränkung oder Anforderung gilt in den EU-Mitgliedsstaaten AT, BE, BG, CY, CZ, DE, DK, EE, EL, ES, FI, FR, HR, HU, IE, IT, LT, LU, LV, MT, NL, PL, PT, RO, SE, SI, SK, UK.